



# J'ÉVALUE LES SYMPTÔMES de mon enfant



## EST-CE QUE MON ENFANT PRÉSENTE UN DE CES SYMPTÔMES?

- Fièvre de 38 °C et plus
- Toux récente ou augmentation de toux chronique
- Difficultés respiratoires
- Perte soudaine de l'odorat sans congestion nasale, avec ou sans perte de goût

OUI

NON

Si vous avez coché OUI à l'UNE DE CES CASES, votre enfant doit rester à la maison, vous devez déclarer son absence à l'école ET appeler au **1 877 644-4545**



## EST-CE QUE MON ENFANT PRÉSENTE DEUX DE CES SYMPTÔMES?



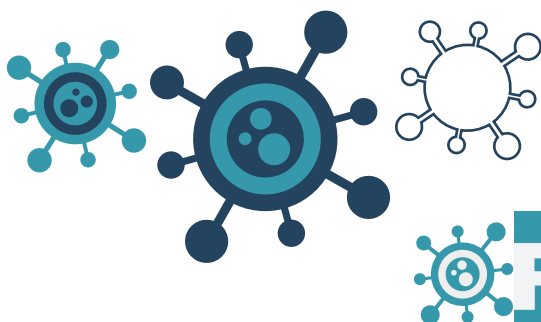
- Mal de gorge
- Diarrhée
- Malaises généraux

(par exemple : douleurs musculaires ou mal de tête ou fatigue importante ou perte d'appétit)

OUI

NON

Si vous avez coché OUI à DEUX CASES, votre enfant doit rester à la maison, vous devez déclarer son absence à l'école ET appeler au **1 877 644-4545**



Validé par la Direction de la santé publique du CISSS de Chaudière-Appalaches. Cette procédure peut changer en fonction des recommandations de la Direction de la santé publique.

# PRÉVENTION